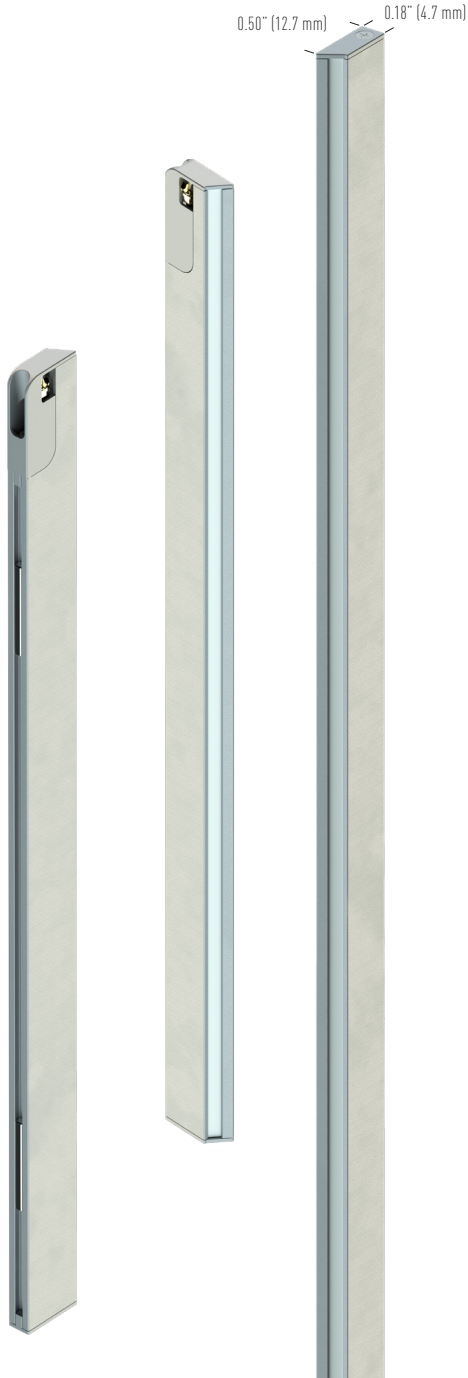


Type _____ Spécificateur _____ Projet _____ Date _____



MILI LIFELINE

Un faisceau lumineux magnétisé qui met en valeur murs et surfaces

Se connecte n'importe où le long du support Lifeline pour une distribution lumineuse sans faille

Disponible en 3 répartitions optiques pour divers décors

Application



Se connecte avec LIFELINE



Éclairage balayant et lèche-mur



Éclairage asymétrique

Rendement lumineux

Rendement lumineux standard

Source lumineuse

820 lm/pi @ 6 W/pi, 3500K, IRC 80

Configuration de référence				Densité du flux lumineux			Efficacité
CCT	IRC	FINIS	ANGLE D'INCL.	W/pi	Lumens délivrés		
3500K	80	ACL	35°	4	326 lm/pi (1070 lm/m)	77 lm/W	
				6	480 lm/pi (1575 lm/m)	72 lm/W	

Facteur de maintenance LLF (TLLF)

Tableau CCT/IRC						Tableau des finis		Tableau incl. faisç.	
CCT	IRC	LLF	CCT	IRC	LLF	FINIS	LLF	ANGLE INCL.	LLF
2700K	80	0.96	3000K	80	1.00	ACL	1.00	10°	0.86
	90	0.79		90	0.86		ABK		0.82
3500K	80	1.00	4000K	80	1.03			35°	1.00
	90	0.86		90	0.89				

LLF CCT/IRC × LLF finis × LLF incl. faisç. = TLLF

Rendement lumineux réel

Exemple de configuration				LFD de référence		LFD réel	
CCT	IRC	FINIS	ANGLE D'INCL.	W/pi	Dens. du flux lumin. (LFD)	Dens. du flux lumin. (LFD)	
4000K	80	ABK	25°	4	326 lm/pi (1070 lm/m)	258 lm/pi (845 lm/m)	
				6	480 lm/pi (1575 lm/m)	380 lm/pi (1245 lm/m)	

1.03 × 0.82 × 0.94 = TLLF 0.79

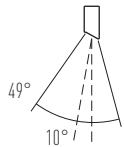
Répartitions optiques

Angle d'inclinaison de 10°

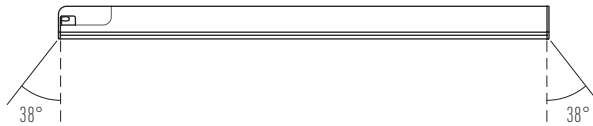
10D

FAISCEAU LUMINEUX

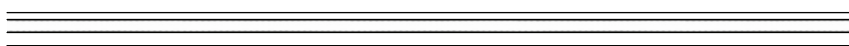
VUE LATÉRALE



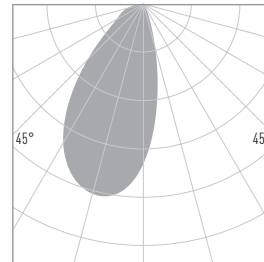
VUE FRONTALE



PERCEPTION DE L'UNIFORMITÉ



DISTRIBUTION DE LA LUMIÈRE



Angle du faisceau 49°
Angle d'inclinaison 10°
Propagation éxter. 38°

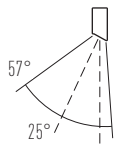
315 Cd, 412 lumens délivrés par 12"

Angle d'inclinaison de 25°

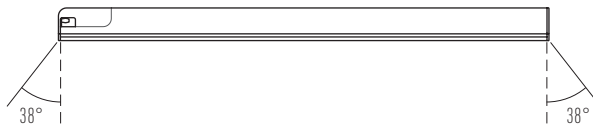
25D

FAISCEAU LUMINEUX

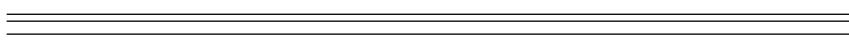
VUE LATÉRALE



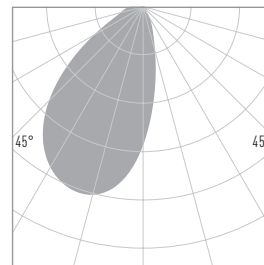
VUE FRONTALE



PERCEPTION DE L'UNIFORMITÉ



DISTRIBUTION DE LA LUMIÈRE



Angle du faisceau 57°
Angle d'inclinaison 25°
Propagation éxter. 38°

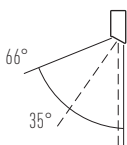
301 Cd, 448 lumens délivrés par 12"

Angle d'inclinaison de 35°

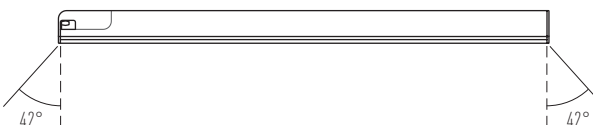
35D

FAISCEAU LUMINEUX

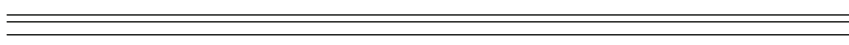
VUE LATÉRALE



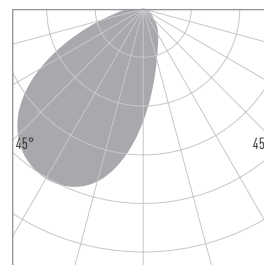
VUE FRONTALE



PERCEPTION DE L'UNIFORMITÉ



DISTRIBUTION DE LA LUMIÈRE

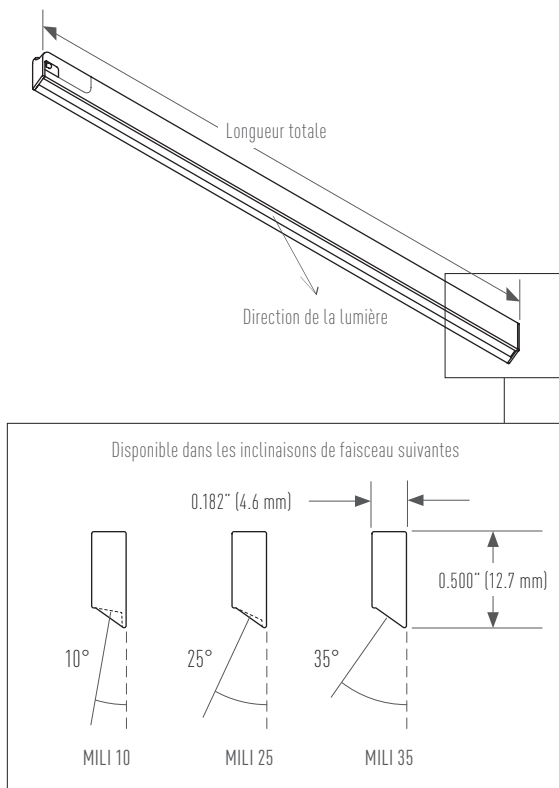


Angle du faisceau 66°
Angle d'inclinaison 35°
Propagation éxter. 42°

289 Cd, 480 lumens délivrés par 12"

Spécifications Physiques

DIMENSIONS GÉNÉRALES

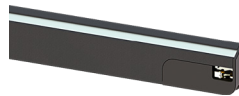


Construction

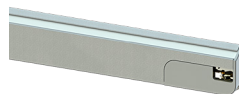
Corps en aluminium
Film optique microstructuré

Finis

ABK Anodisé noir



ACL Anodisé clair



Poids

0.05 lb/pi (80 g/m)

Spécifications de longueur

8.1" et de 10.1" à 60.1" par incréments de 1"
(Voir la dernière page pour les équivalents métriques)

Indice de protection

IP40

Température ambiante de fonctionnement

0 °C à 40 °C

Température d'entreposage

0 °C à 40 °C à 50% d'humidité.

Spécifications Électriques



Ce produit est un **module d'éclairage DEL DC**. Les éléments suivants sont nécessaires pour obtenir un système complet.
À commander séparément :

Alimentation électrique

24 VDC, tension constante, MLI (si gradable), installation à distance.

Pilote recommandé, Eclipse Light Manager LM-24V-100W-L...
(1% dim in 0-10V / DALI / Ecosystem)

Système de rail

Le système de rail basse tension **LIFELINE** est nécessaire pour faire fonctionner **MILI LIFELINE**.

RÉGULATION DU COURANT DU MODULE

PASSIVE

COMPATIBILITÉ AVEC LES PILOTES

UNIVERSELLE*

*spécification du pilote requise,
fonctionne avec tous les modèles

Tension d'entrée

24 VDC en Tension Constante

Densité de puissance

4 W/pi - 6 W/pi (13 W/m - 20 W/m)

Gradation

Capable de fonctionner jusqu'à 0.1%

(selon les performances/limitations du pilote)

Câblage

Non nécessaire, broches intégrées au boîtier pour connexion au rail **LIFELINE**

Inform. de sécurité

Homologué cULus, CE, SELV, Classe 2, emplacement sec

Installation

"Hot Pluggable". Peut être retiré en toute sécurité pendant le fonctionnement, "Cool Touch". Voir les instructions d'intégration **LIFELINE**.

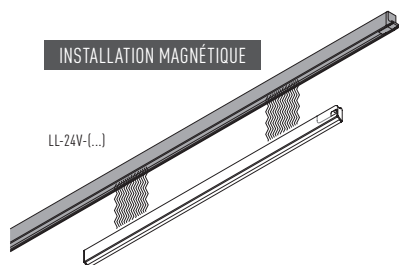
Limites de distance

Tolérance à la perte de tension due au câblage du pilote à distance, jusqu'à -2,5 Volts. Voir les spécifications du **LIGHT MANAGER** pour le tableau des longueurs maximales de câble selon l'AWG.

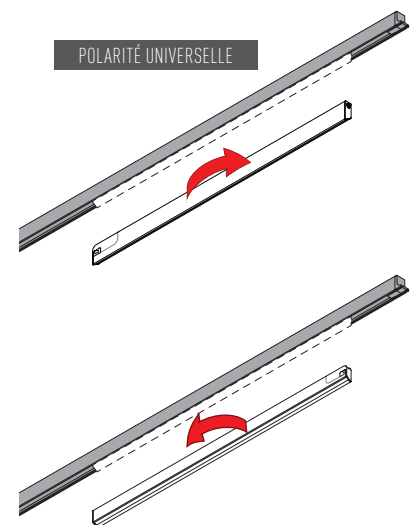
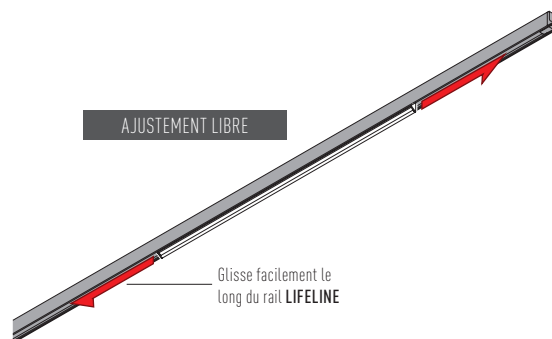
Applications

Voir **LIFELINE**.

Aperçu de l'intégration



Le système de rail **LIFELINE** est nécessaire pour l'installation (**vendu séparément**). Voir **LIFELINE** pour la construction d'un code de commande complet.



Code de commande

PRODUIT		OPTIONS DE BASE						
ID	GABARIT DE CONSTRUCTION	TENSION	PUISSANCE	FINIS	CCT IRC	ANGLE	LONGUEUR	
M	LL	24V	4W	ABK	2700K	80	8.1	
			6W	ACL		90	10.1 à 60.1	
M	LL			ABK	3000K	80	En pouces	
MILI	LIFELINE			Anodisé noir		90		
				ACL	3500K	80	Disponible en incréments de 1".	
				Anodisé clair		90		
					4000K	80	Toujours arrondir à la première décimale.	
						90		

EXEMPLE	M	-	LL	-	24V	-	6W	-	ACL	-	3000K90	-	35D	-	POUCES	46.1

Longueurs totales disponibles

pouces	mm	pouces	mm	pouces	mm	pouces	mm	pouces	mm
8.1	206	20.1	510	30.1	764	40.1	1018	50.1	1272
		21.1	535	31.1	789	41.1	1043	51.1	1297
10.1	256	22.1	561	32.1	815	42.1	1069	52.1	1323
11.1	281	23.1	586	33.1	840	43.1	1094	53.1	1348
12.1	307	24.1	612	34.1	866	44.1	1120	54.1	1374
13.1	332	25.1	637	35.1	891	45.1	1145	55.1	1399
14.1	358	26.1	662	36.1	916	46.1	1170	56.1	1424
15.1	383	27.1	688	37.1	942	47.1	1196	57.1	1450
16.1	408	28.1	713	38.1	967	48.1	1221	58.1	1475
17.1	434	29.1	739	39.1	993	49.1	1247	59.1	1501
18.1	459								
19.1	485							60.1	1526

LUMINAIRE ARCHITECTURAL **EKLIPSE**

2090 rue Moreau
Suite 100
Montréal, QC - H1W 2M3
Canada

T +1 514 590 0099
INT 1 877 590 0099
F +1 514 590 0098
sales@eklipselighting.com
www.eklipselighting.com

ROHS COMPLIANT c UL US CE FC

MADE IN FABRIQUÉ AU CANADA

Garantie

Nos produits et les pièces relatives sont garantis pendant trois (3) ans. Voir nos termes et conditions sur www.eklipselighting.com